

The 7th Annual Congress of the Israeli Ophthalmological Society (IOS)



איגוד רופאי העיניים בישראל
ISRAELI OPHTHALMOLOGICAL SOCIETY

הכנס השנתי ה-7

של איגוד רופאי העיניים בישראל

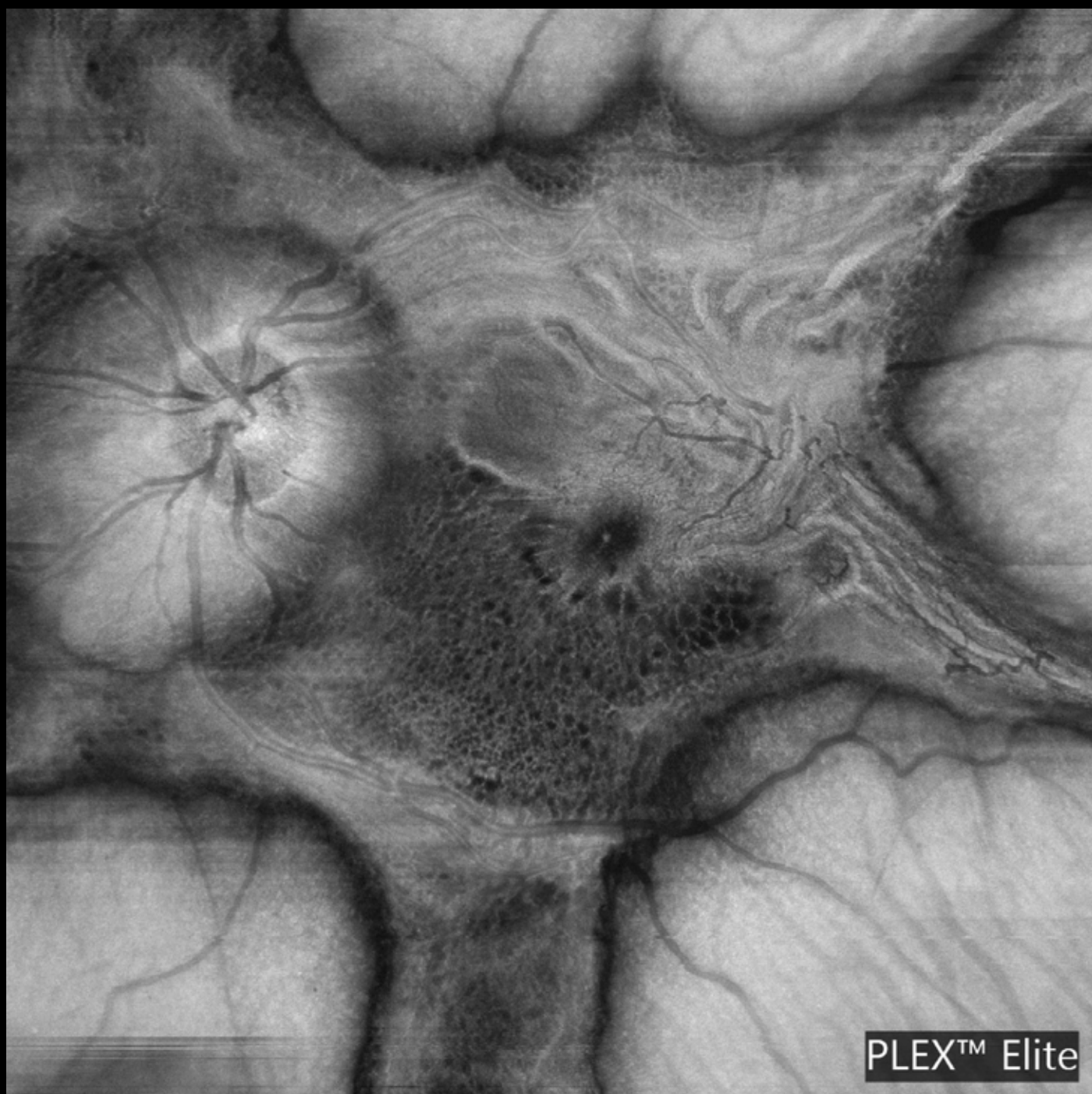
18-19 ביוני 2019 | מלון דויד אינטרקונטיננטל, ת"א

WOW
IMAGING!



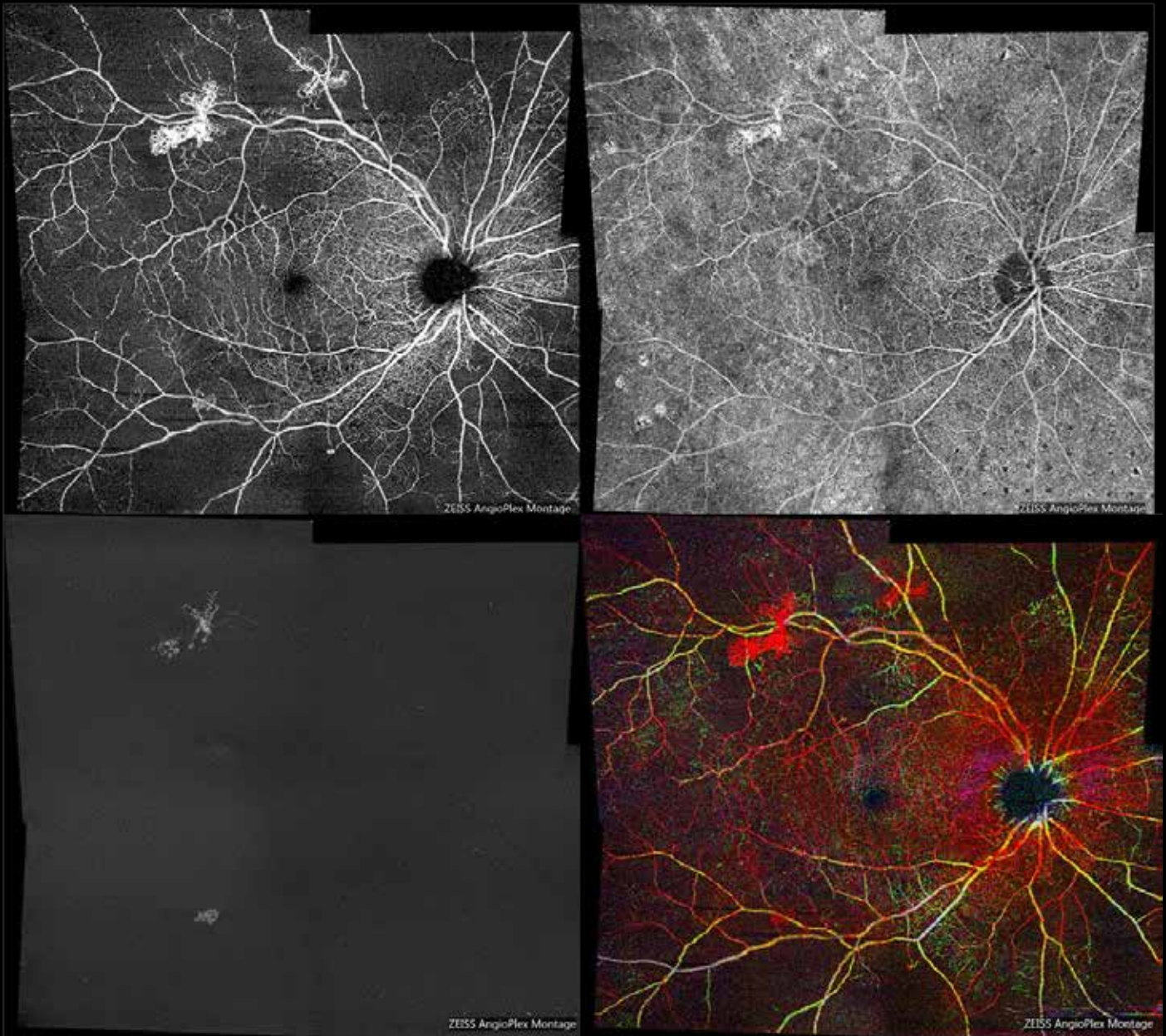
הוגש ע"י: ד"ר אסף אחירון
מערך עיניים, המרכז הרפואי ע"ש רבין

Ghost
צולם באמצעות: מיקרוסקופ ספקולארי TOMEY EM 3000



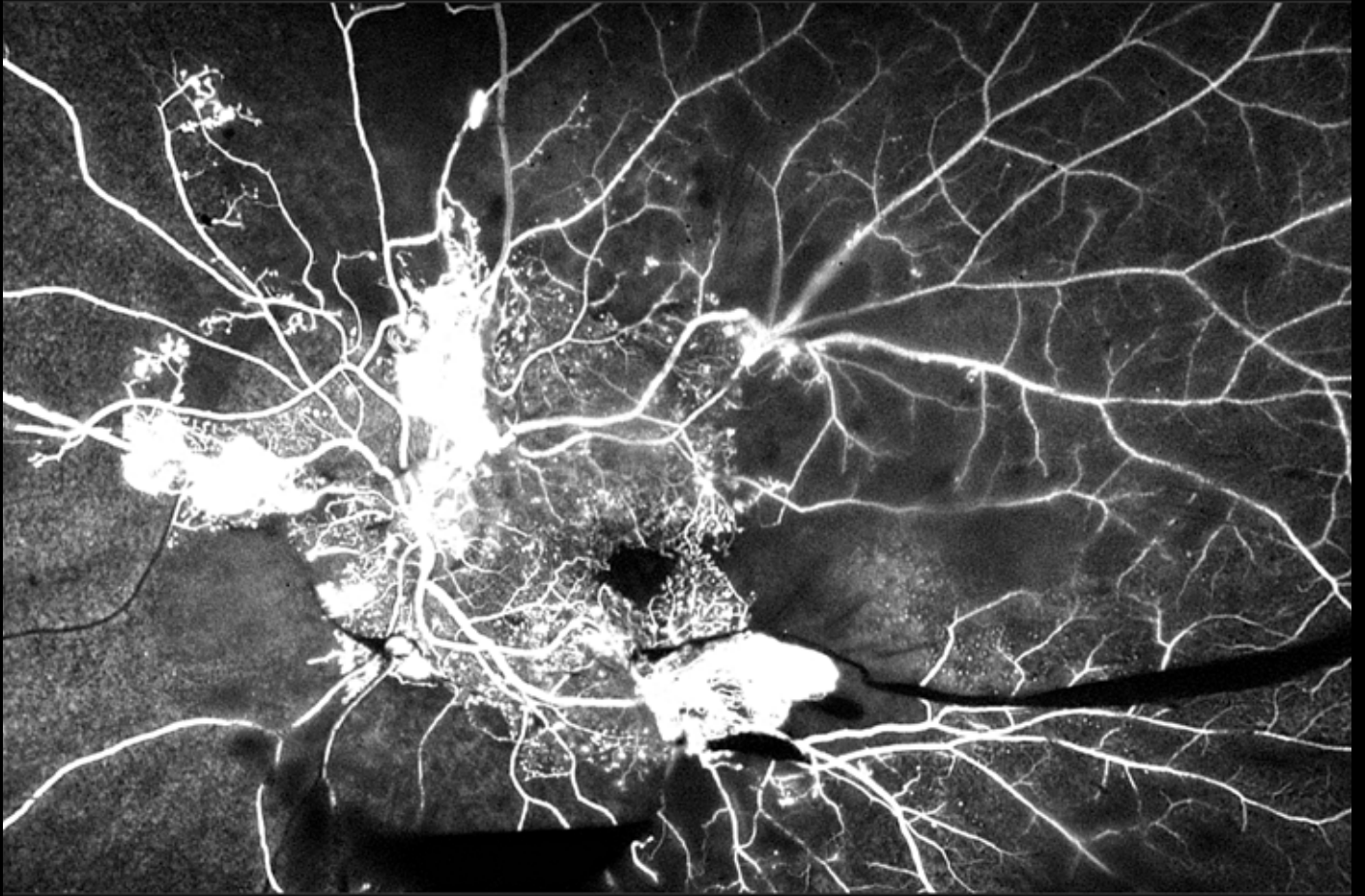
הוגש ע"י: ד"ר סאמר ח'טיב, גב' עדי קרמר
מחלקת עיניים, בית חולים הדסה, עין כרם

Macular Proliferative Vitreoretinopathy
צולם באמצעות: Enface Swept-source OCT, Plex Elite 9000



הונש ע"י: ד"ר איריס מורוז
שירות ההדמיה, מרכז רפואי שיבא

Severe Proliferative Diabetic Retinopathy OCTA
צולם באמצעות: CIRRUS OCTA



הוגש ע"י: ד"ר איילון אנפיסה, גב' לילך גורק
מחלקת עיניים, מרכז רפואי מאיר

**Fundus Fluorescein angiography of a Patient
with Severe Proliferative Diabetic Retinopathy**
צולם באמצעות: Optos 200 DTX



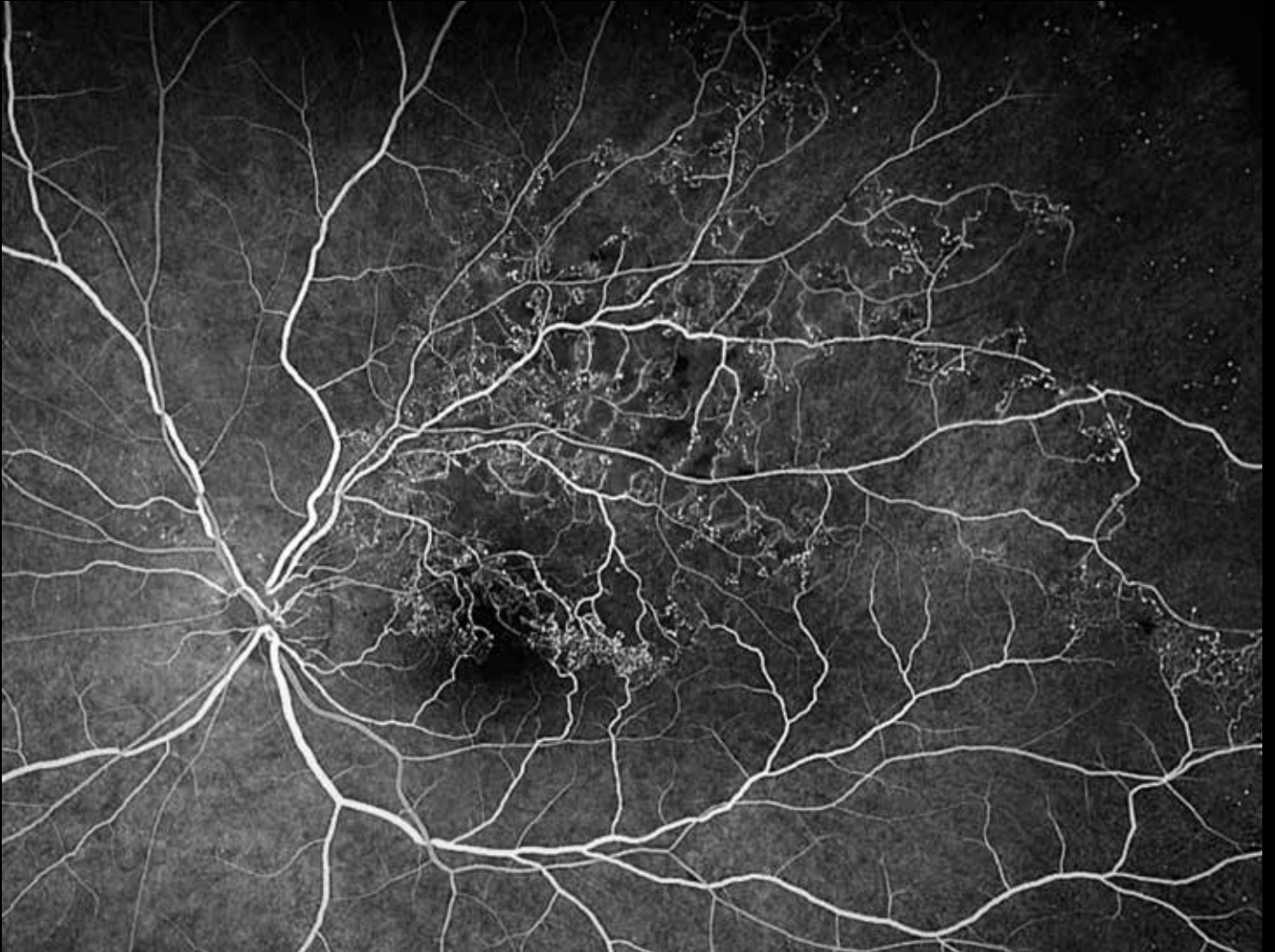
הונש ע"י: ד"ר איילון אנפיסה, גב' לילך גורק
 מחלקת עיניים, מרכז רפואי מאיר

Unilateral 360 Degrees Coats' Disease
 צולם באמצעות: Ultra-widefield fluorescein angiography by Optos



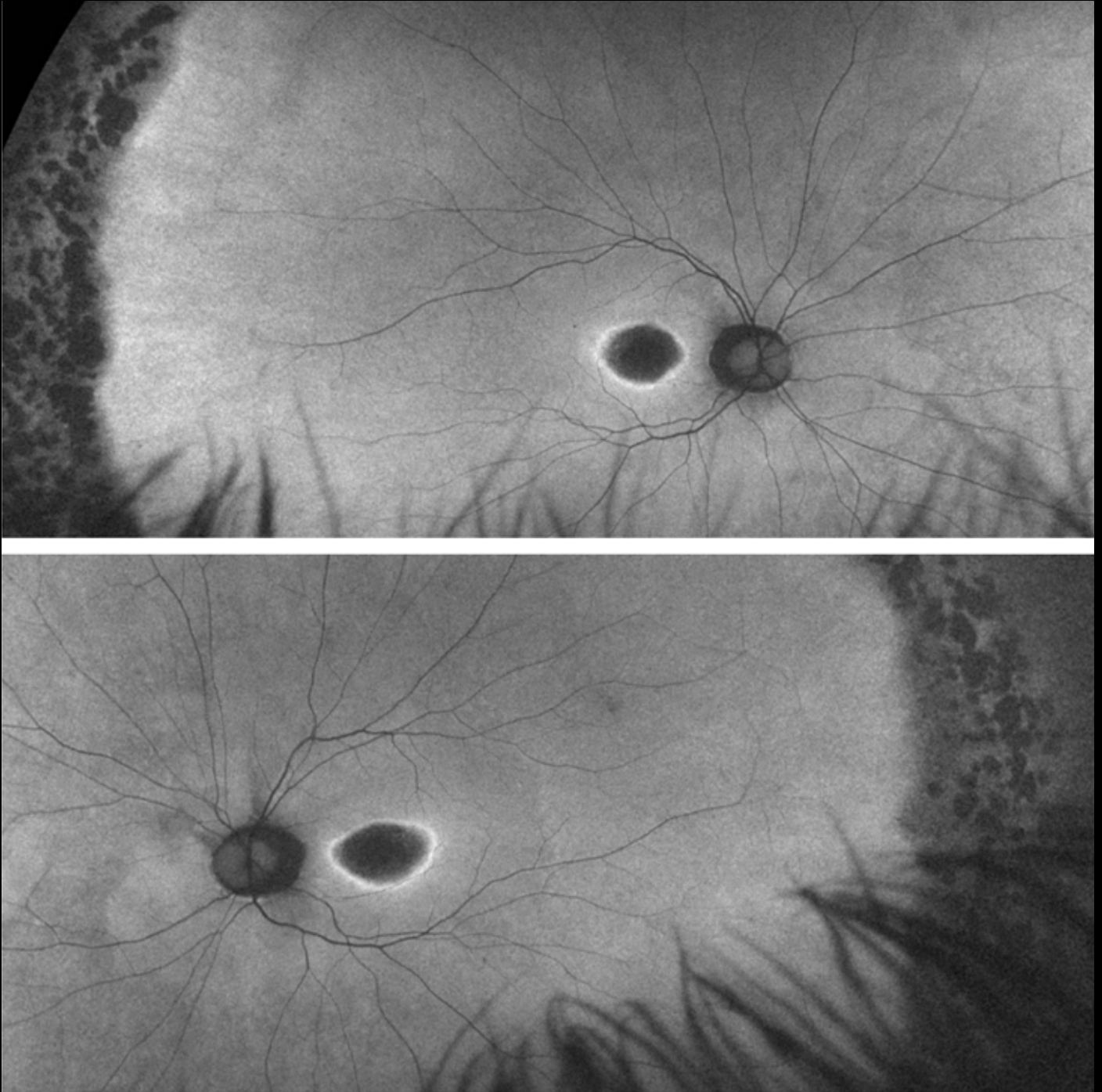
הוגש ע"י: ד"ר איילון אנפיסה, גבי לילך גורק
מחלקת עיניים, מרכז רפואי מאיר

Coats' Disease
צולם באמצעות: Optos 200 DTX



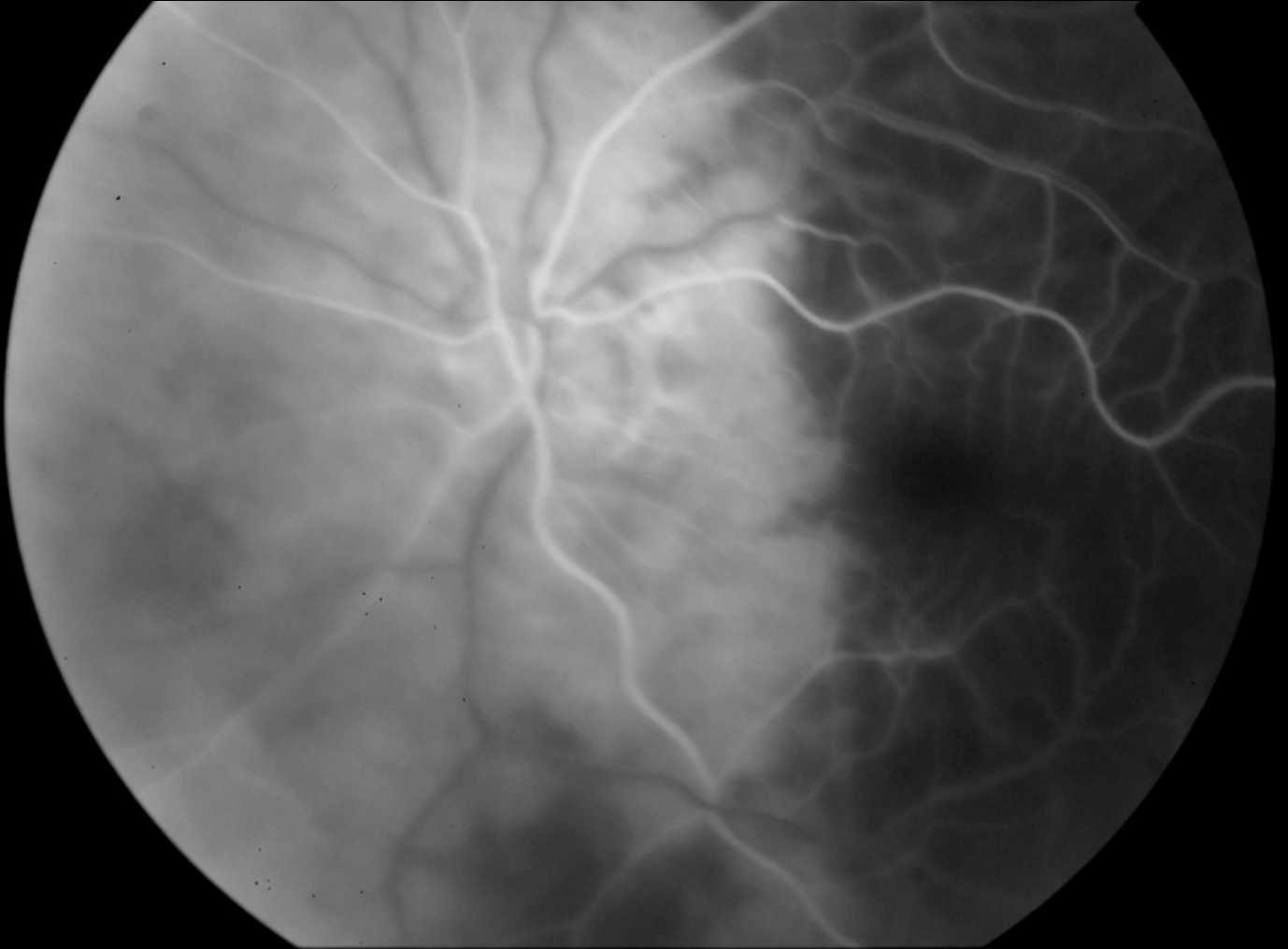
הונש ע"י: ד"ר איילון אנפיסה, גבי לילך גורק
מחלקת עיניים, מרכז רפואי מאיר

Ischemic Branch Retinal Venous Occlusion
צולם באמצעות: Optos 200 DTX



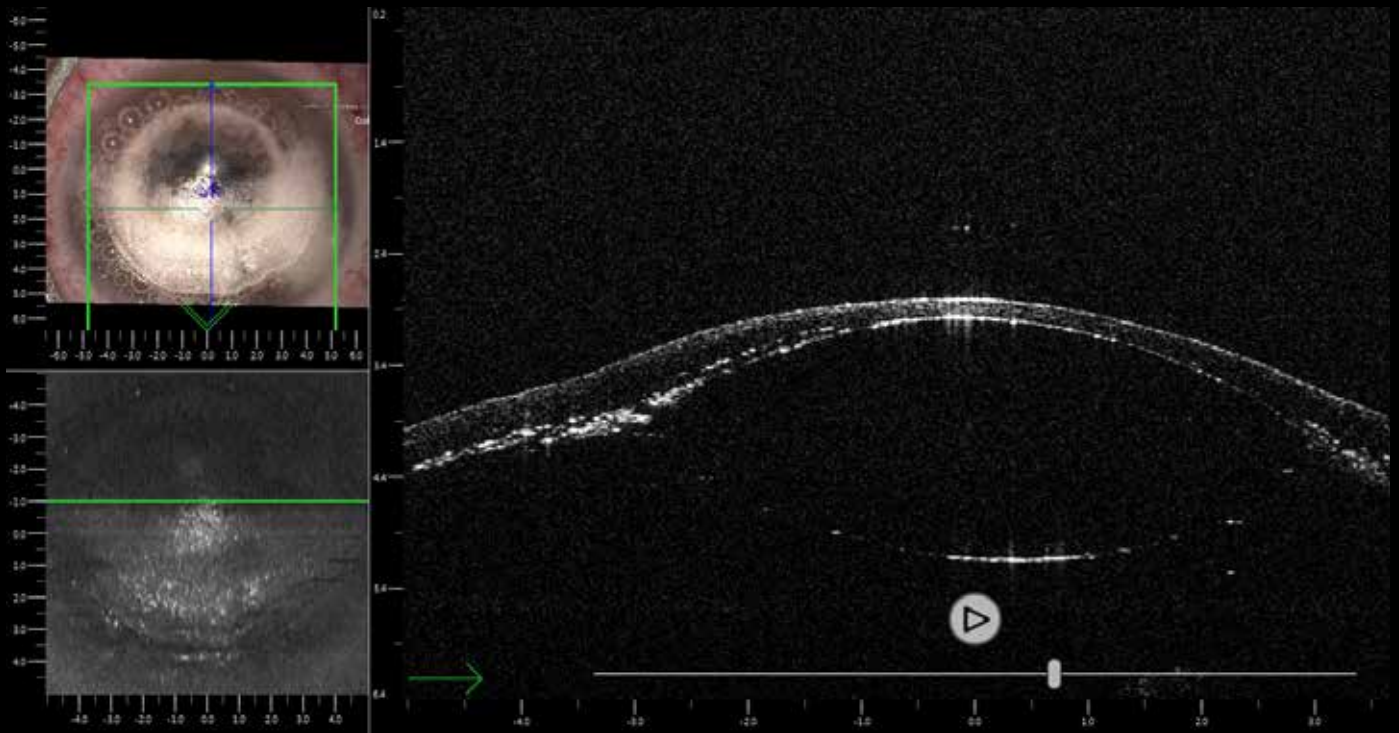
הונש ע"י: ד"ר איילון אנפיסה, גבי לילך גורק
מחלקת עיניים, מרכז רפואי מאיר

**Fundus Autofluorescence of a
Patient with Cone-Rod Dystrophy**
צולם באמצעות: FAF, Optos 200 DTX



הוגש ע"י: גבי אלינה אמלינסקי, פרופ' ניצה כהן גולדנברג
מחלקת עיניים, המרכז הרפואי בני ציון

"ליקוי מאורות" "Eclipse"
צולם באמצעות: מצלמת TOPCON



הוגש ע"י: ד"ר אסף פרימן, ד"ר שרה סלע
 מחלקת עיניים מרכז רפואי מאיר

DALK Bubble
 צולם באמצעות: LEICA Intra operative OCT



13/11/2018, OS

IR&OCT 20° ART [HR] ART(8) Q: 40

HEIDELBERG
ENGINEERING

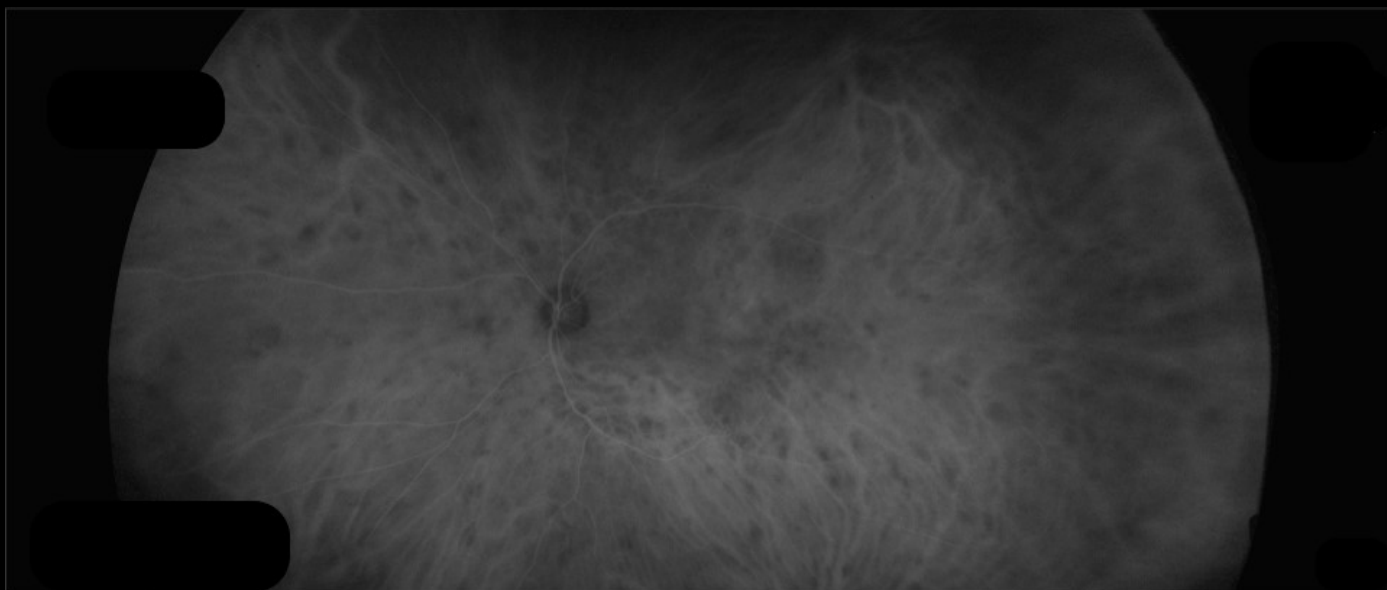
הונש ע"י: ד"ר איתן נוב
מחלקת עיניים, מרכז רפואי מאיר

Descemetocèle
צולם באמצעות: Heidelberg AS-OCT



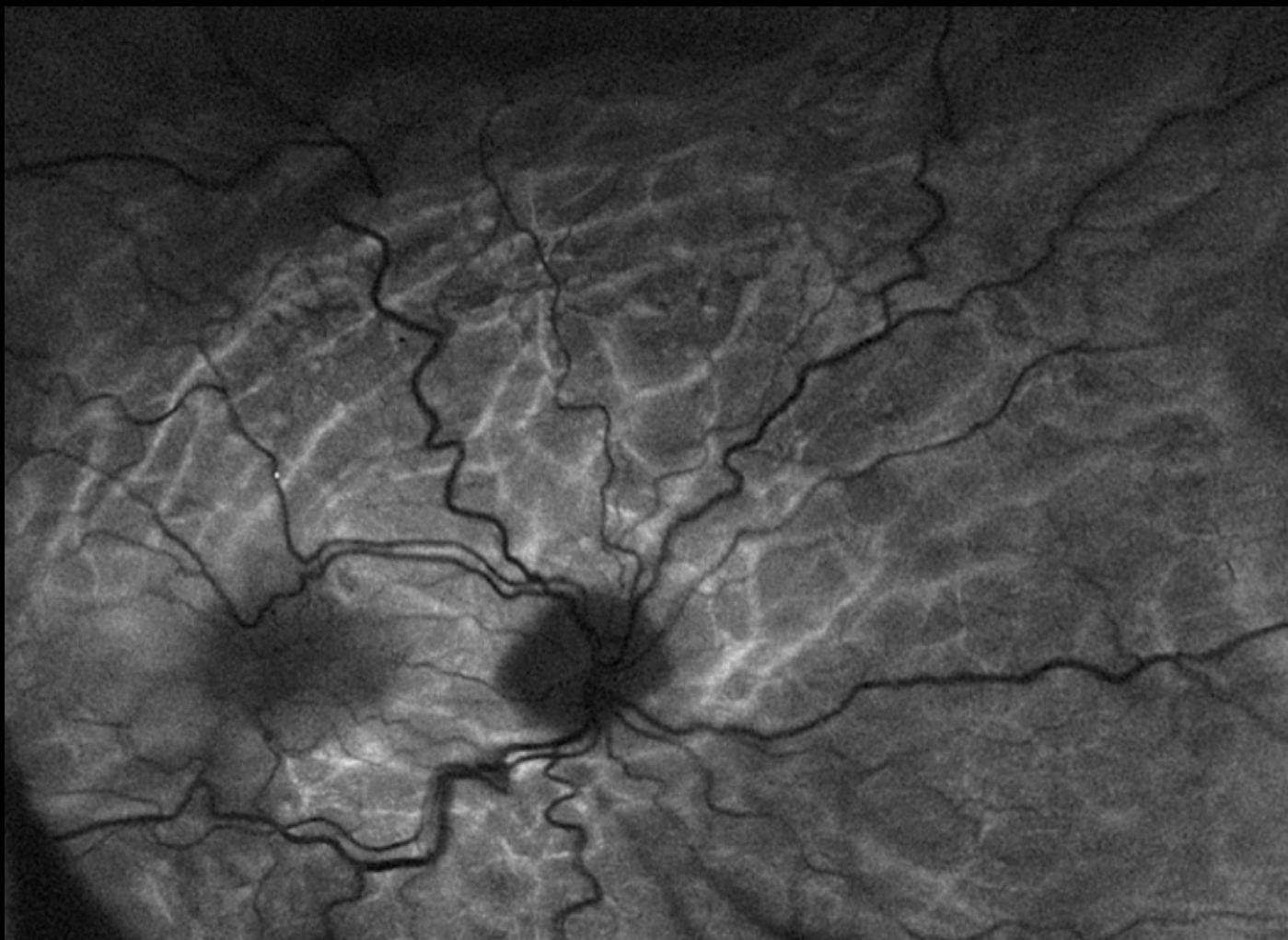
הוגש ע"י: ד"ר יאיר פסואה, גב' הדס אלבוים
מחלקת עיניים, מרכז רפואי ע"ש רבין,

Night Bloom - NVE over a Hemorrhage
צולם באמצעות: UltrawidefieldFA, OPTOS



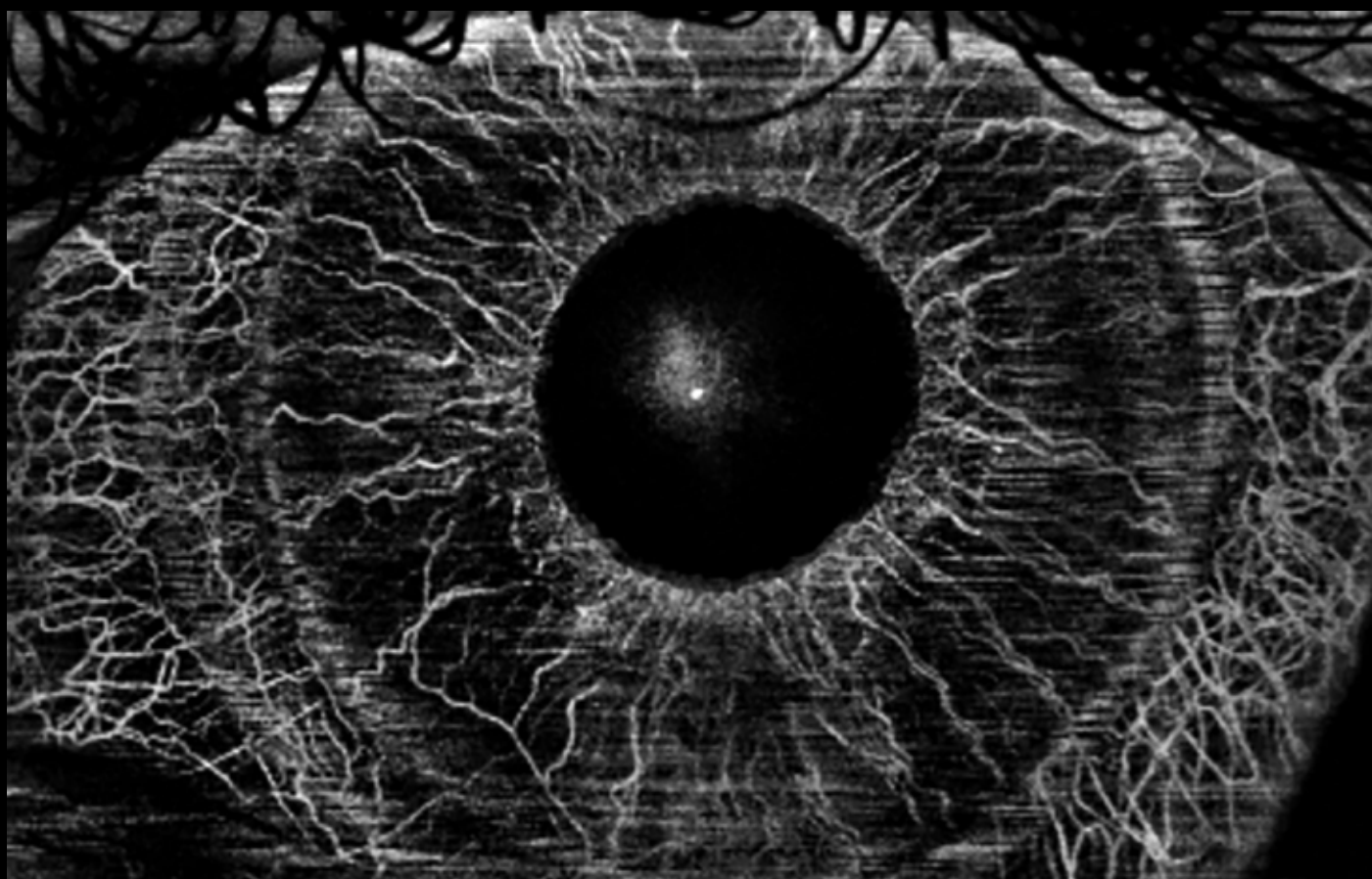
הוגש ע"י: ד"ר מיכל בלאו-מוסט, גבי לילך גורק
מחלקת עיניים מרכז רפואי מאיר

Hypofluorescence dots in a young patient with VKH disease
צולם באמצעות: Ultrawidefield ICG, OPTOS



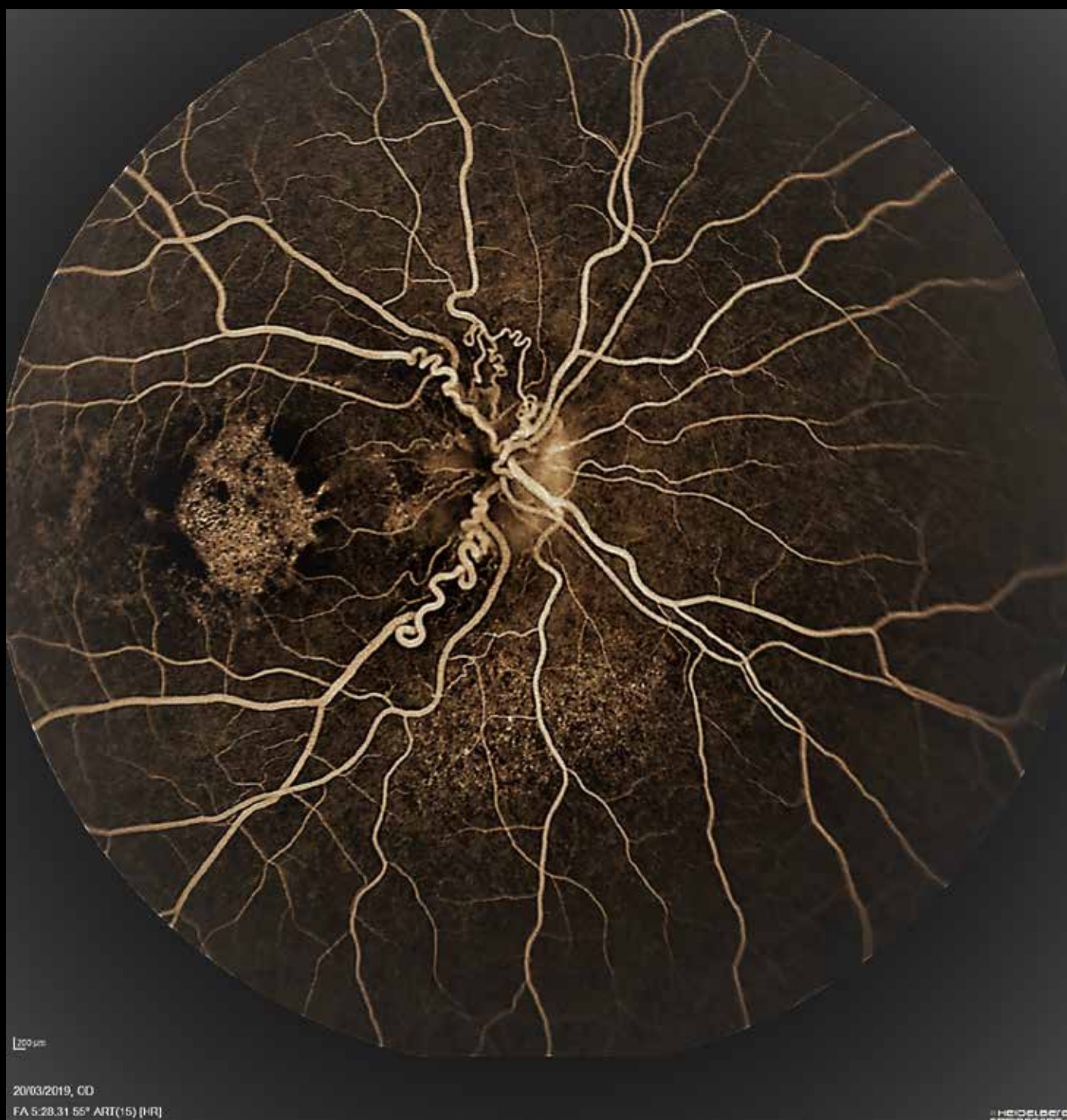
הוגש ע"י: ד"ר איילון אנפיסה, גבי לילך גורק
מחלקת עיניים, מרכז רפואי מאיר

Ocular hypotony with multiple chorioretinal folds
צולם באמצעות: FAF California, Optos 200 DTX



הוגש ע"י: ד"ר יריב קשת
מרכז רפואי ע"ש רבין

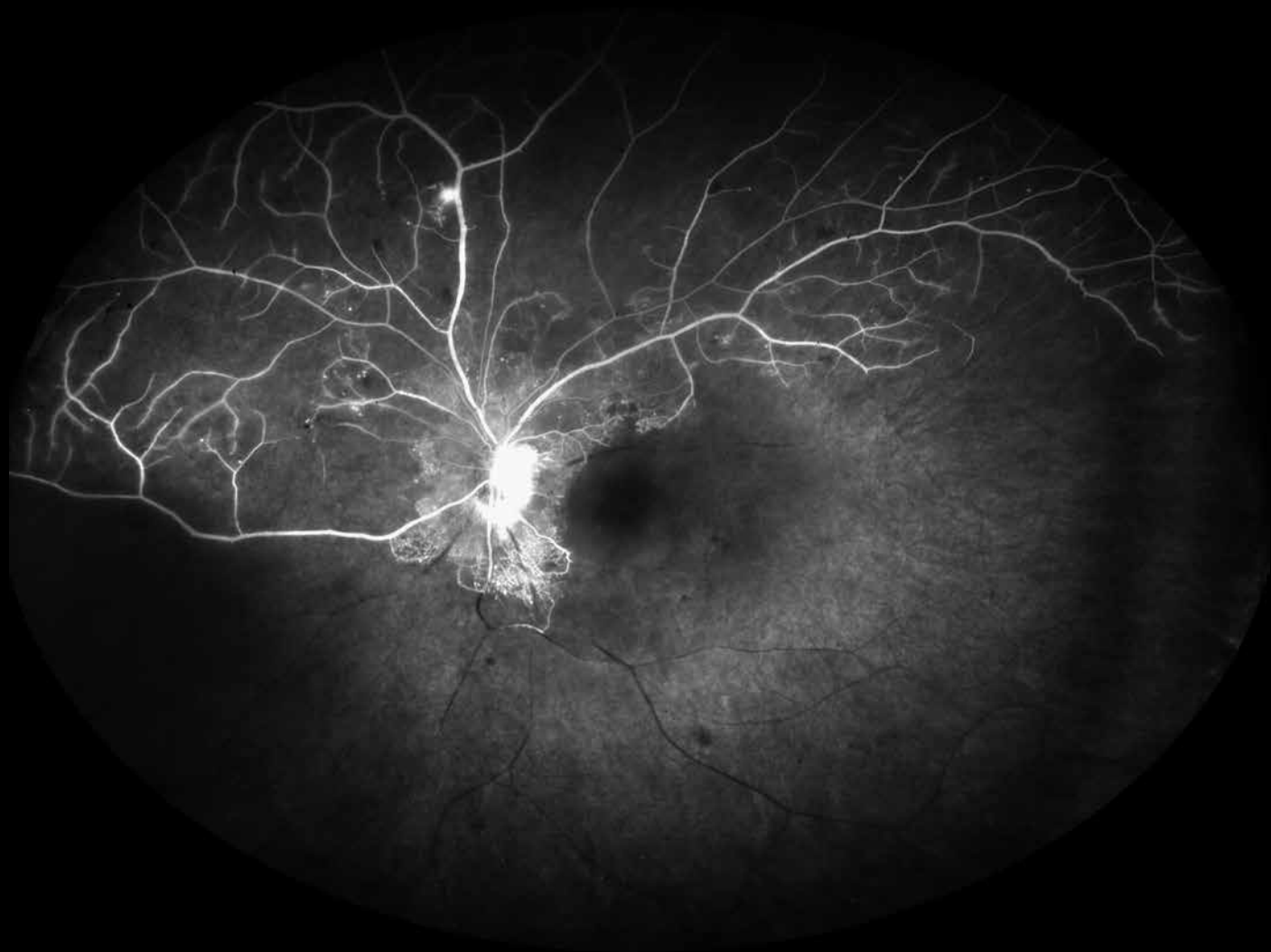
A fresh look at the bloody iris
צולם באמצעות: OCTA Avanti; Optovue



**Ophthalmic artery malformation and macular fibrosis
in the right eye of a 13 year old girl with rare genetic
syndrome causing renal failure, epilepsy and polycythemia**

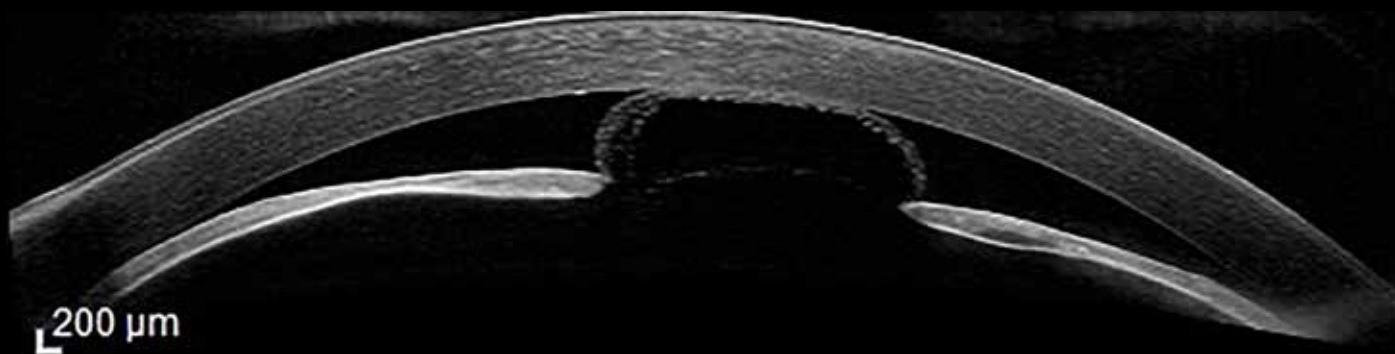
הוגש ע"י: גב' יהודית ברדוגו, ד"ר יבגני גלמן
מחלקת עיניים, המרכז הרפואי שערי צדק

צולם באמצעות: Fluorescein Angiography
ממכשיר Heidelberg- Spectralis



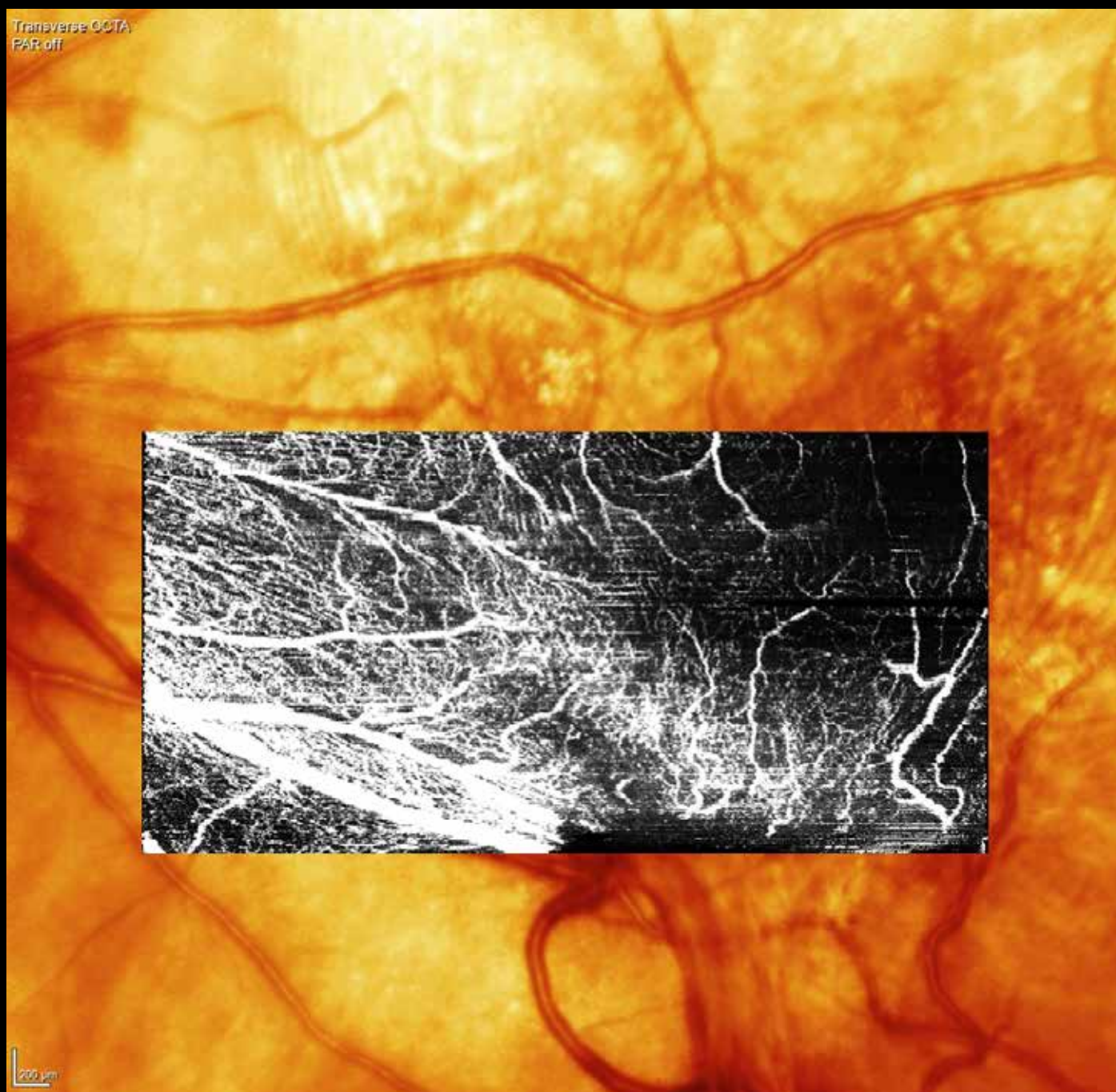
הוגש ע"י: גבי חוה מכטייב, ד"ר אביטל אדלר
מחלקת עיניים, מרכז רפואי ע"ש רבין

Ischemia
צולם באמצעות: Fluorescein angiography



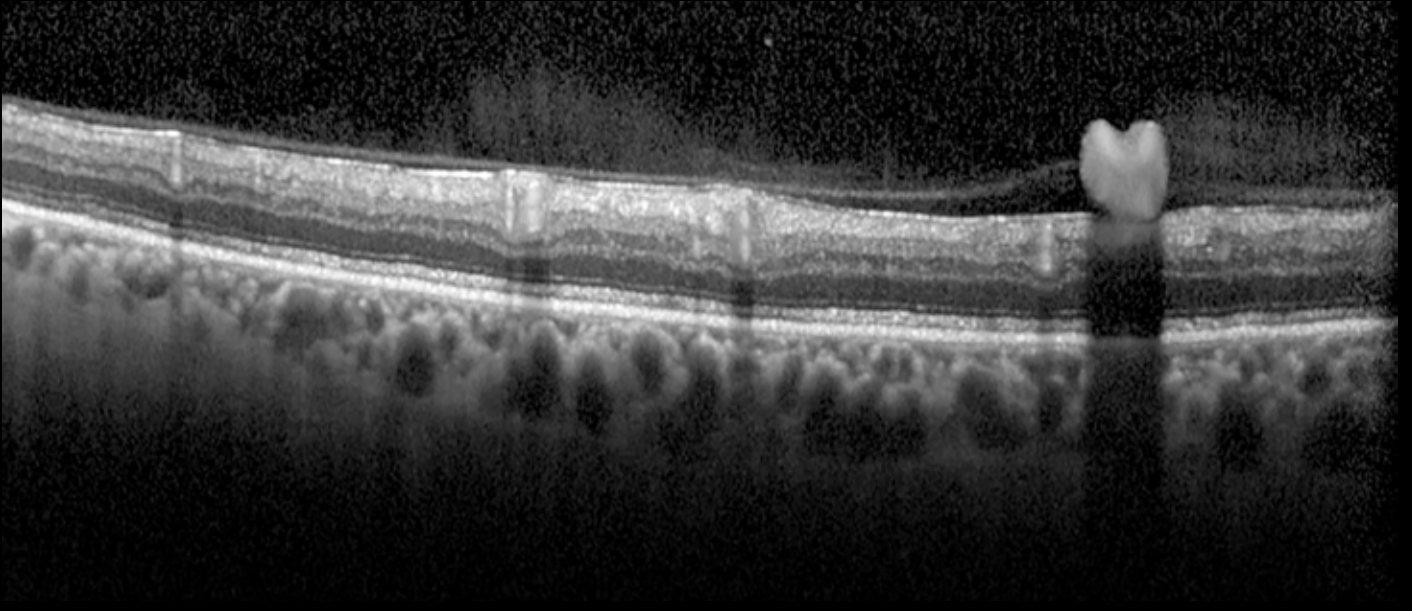
הונש ע"י: ד"ר אלון זהבי, גבי הדס אלבוים
מחלקת עיניים, מרכז רפואי ע"ש רבין

בועית זגוגית במפתח האישון של מטופל אפאקי
צולם באמצעות: ANTERIOR SEGMENT OCT



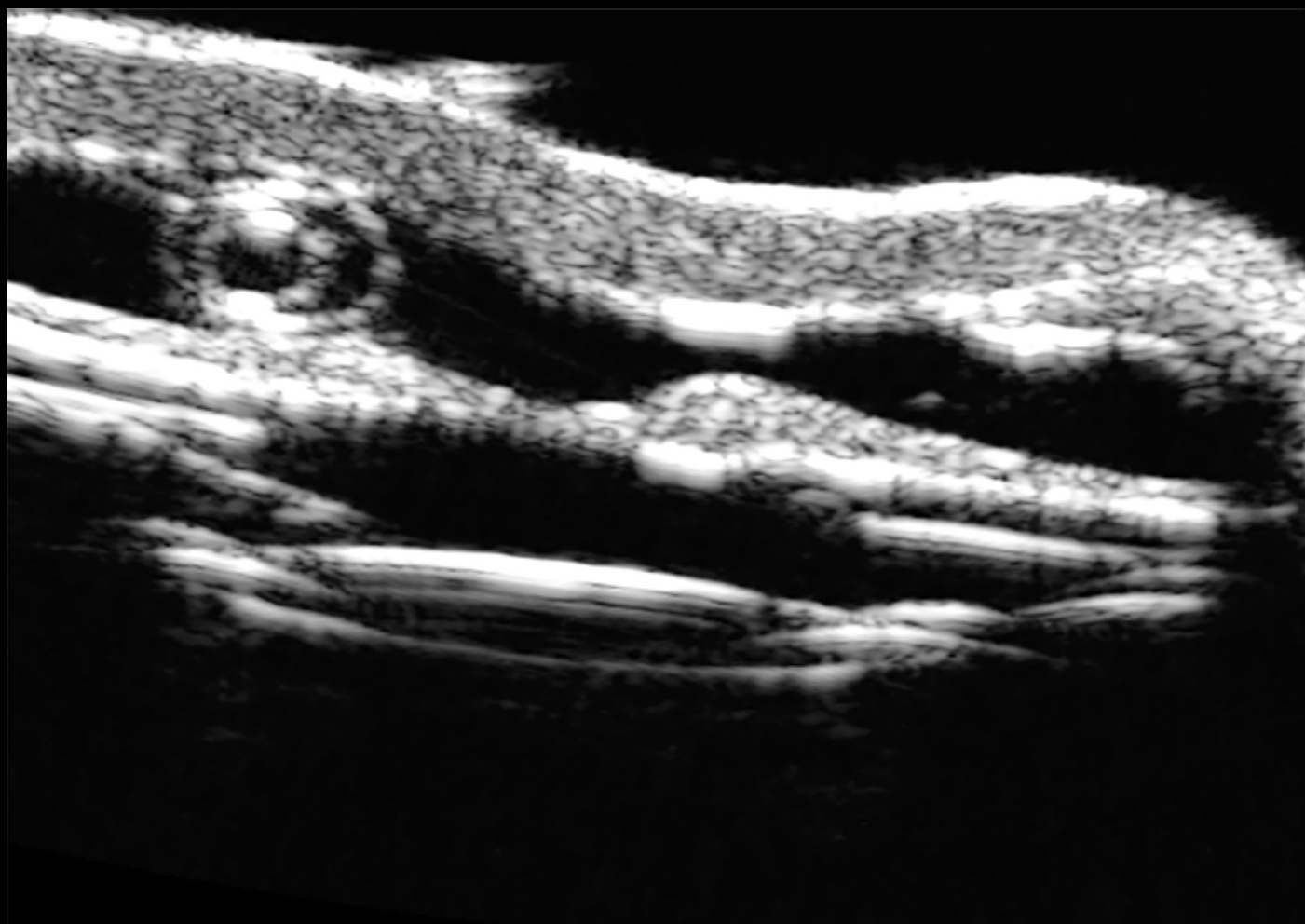
הוגש ע"י: גב' יהודית ברדוגו, ד"ר חנן נוסינוביץ'
מחלקת עיניים המרכז הרפואי שערי צדק

ERM causing distortion of the superficial vascular plexus
צולם באמצעות: OCTA



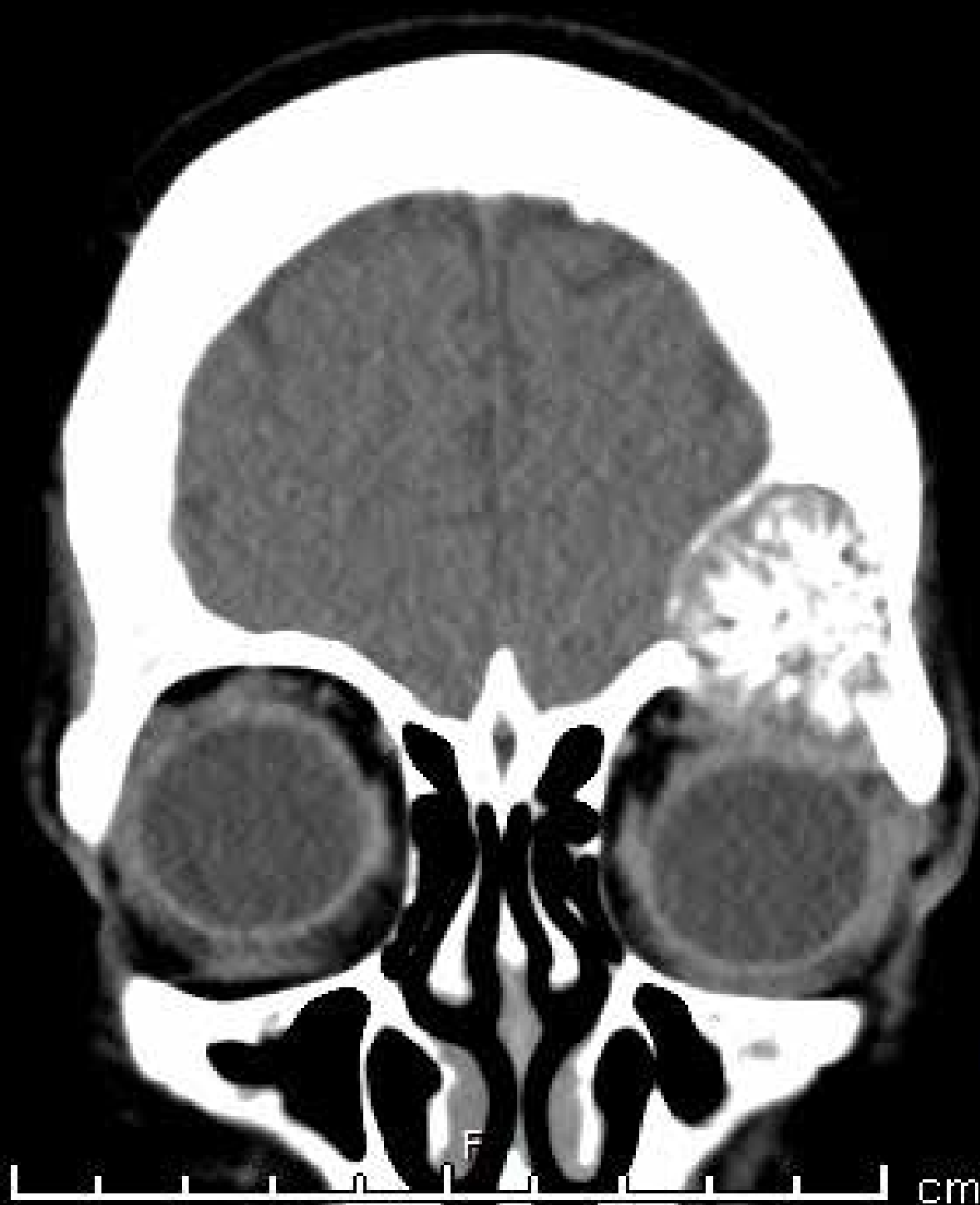
הוגש ע"י: ד"ר לוי איציק, גב' ויקי וולצ'קוב
מרכז רפואי ע"ש רבין

Retinal Beat
צולם באמצעות: Heidelberg OCT



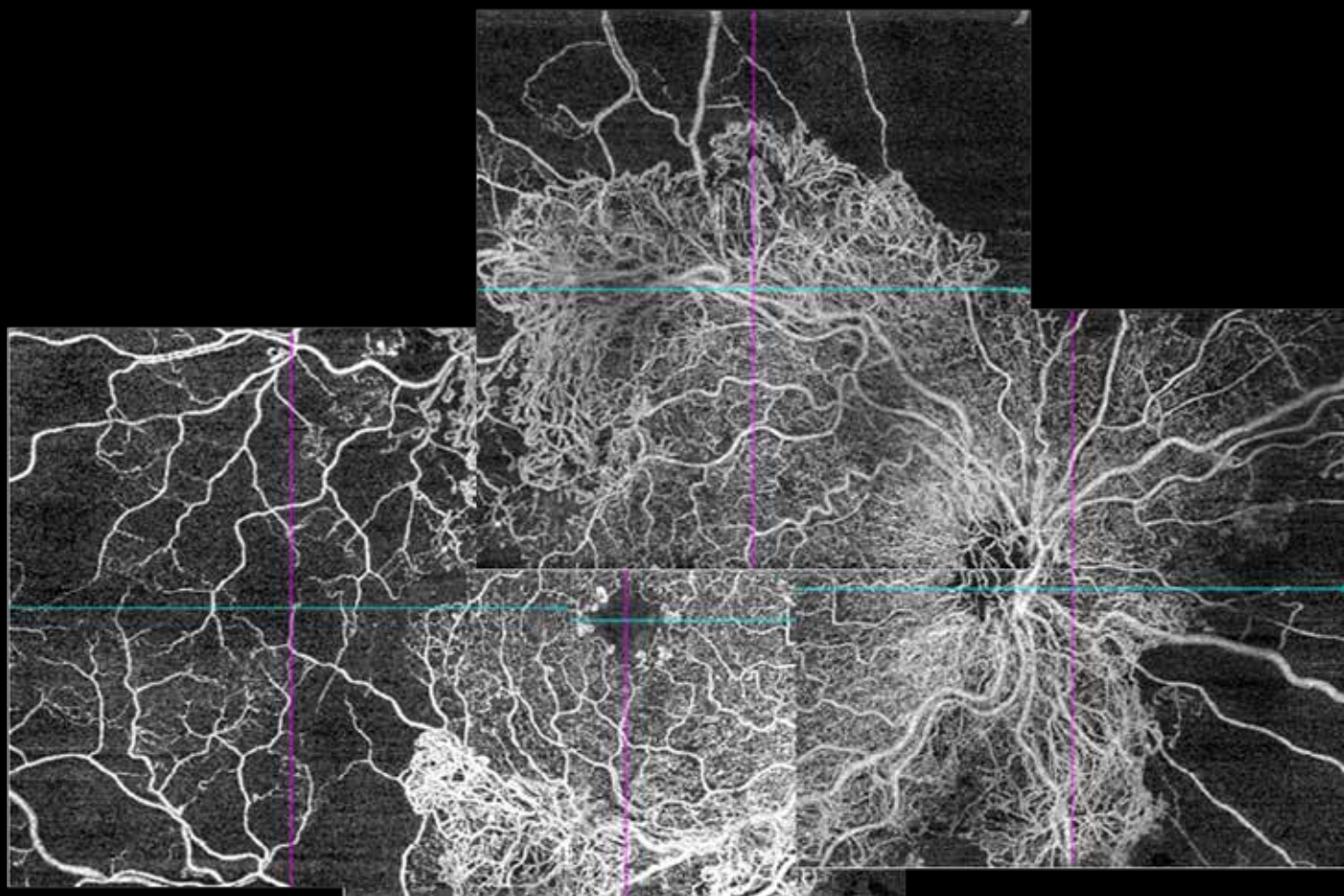
הוגש ע"י: ד"ר יואב נחום, ד"ר אורלי גל-אור
מרכז רפואי ע"ש רבין

Roll of DMEK
צולם באמצעות: UBM



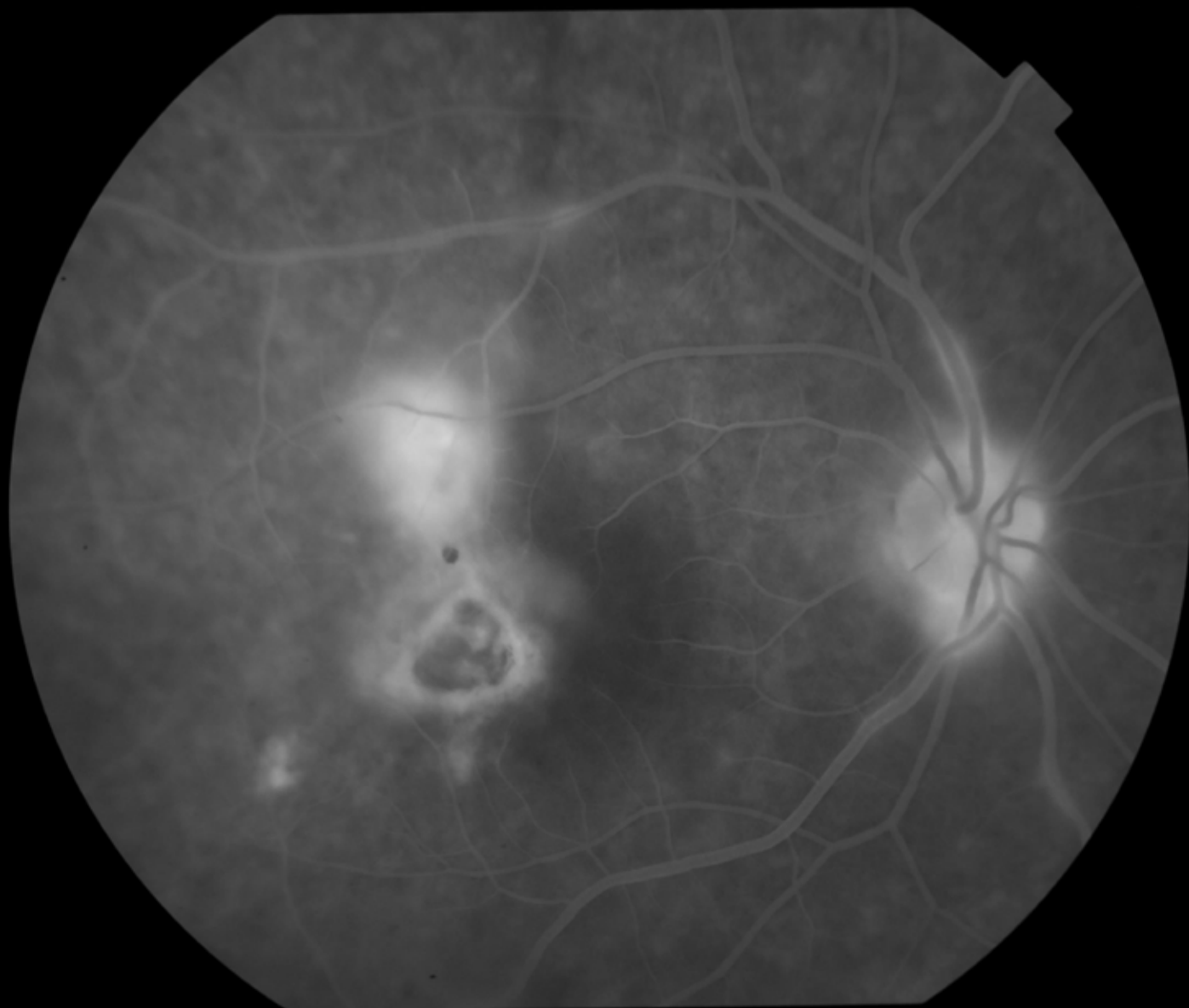
הוגש ע"י: ד"ר חמוה עווידה
המרכז הרפואי הדסה עין כרם

המניוומה גולגולתית עם הסתיידויות SUNBURST
צולם באמצעות: CT



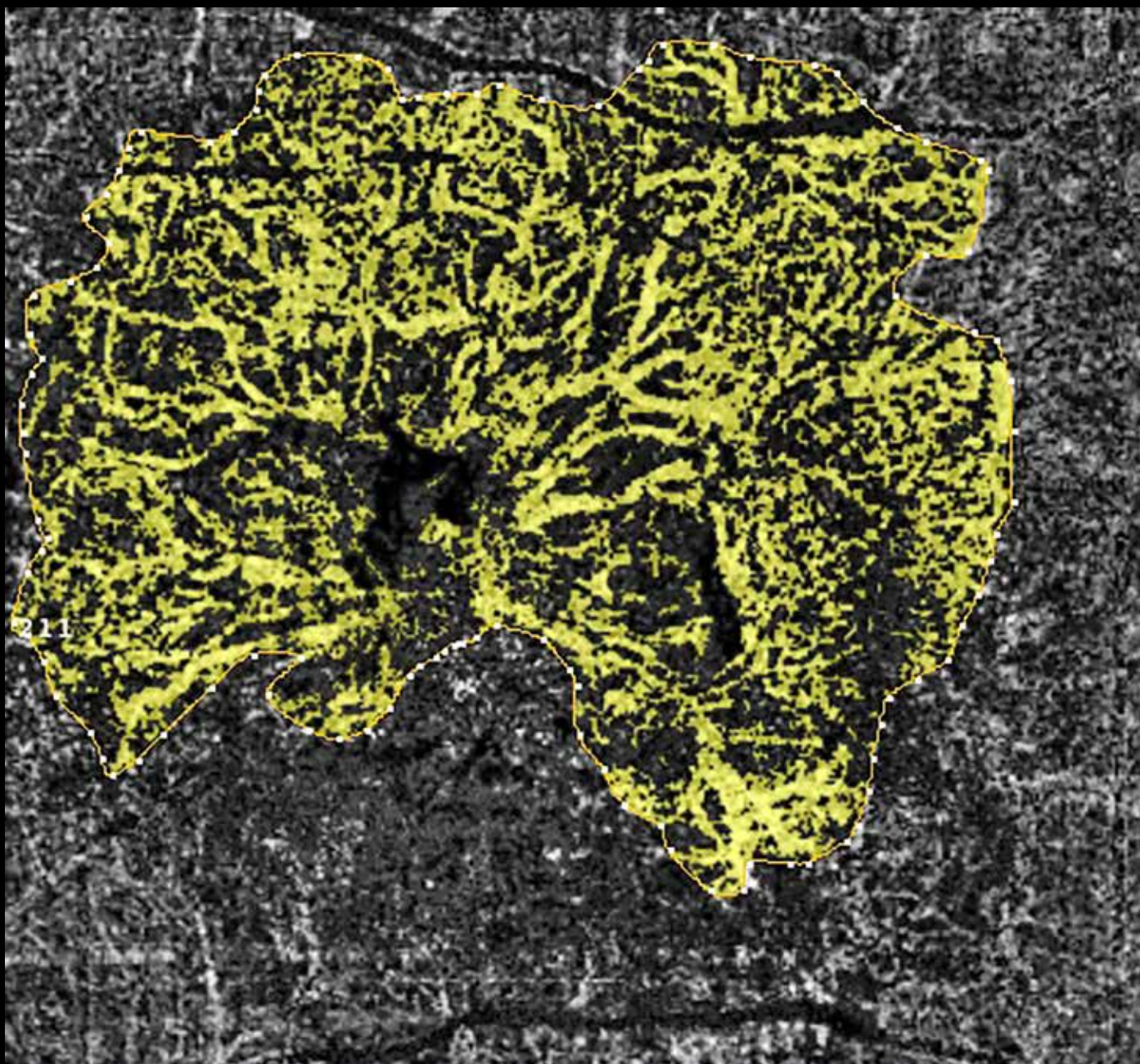
הוגש ע"י: ד"ר איריס מורוז, גבי ריהאם נסיראת
מכון העיניים על שם גולדשלגר, מרכז רפואי שיבא

Proliferative Diabetic Retinopathy
צולם באמצעות: Diabetic



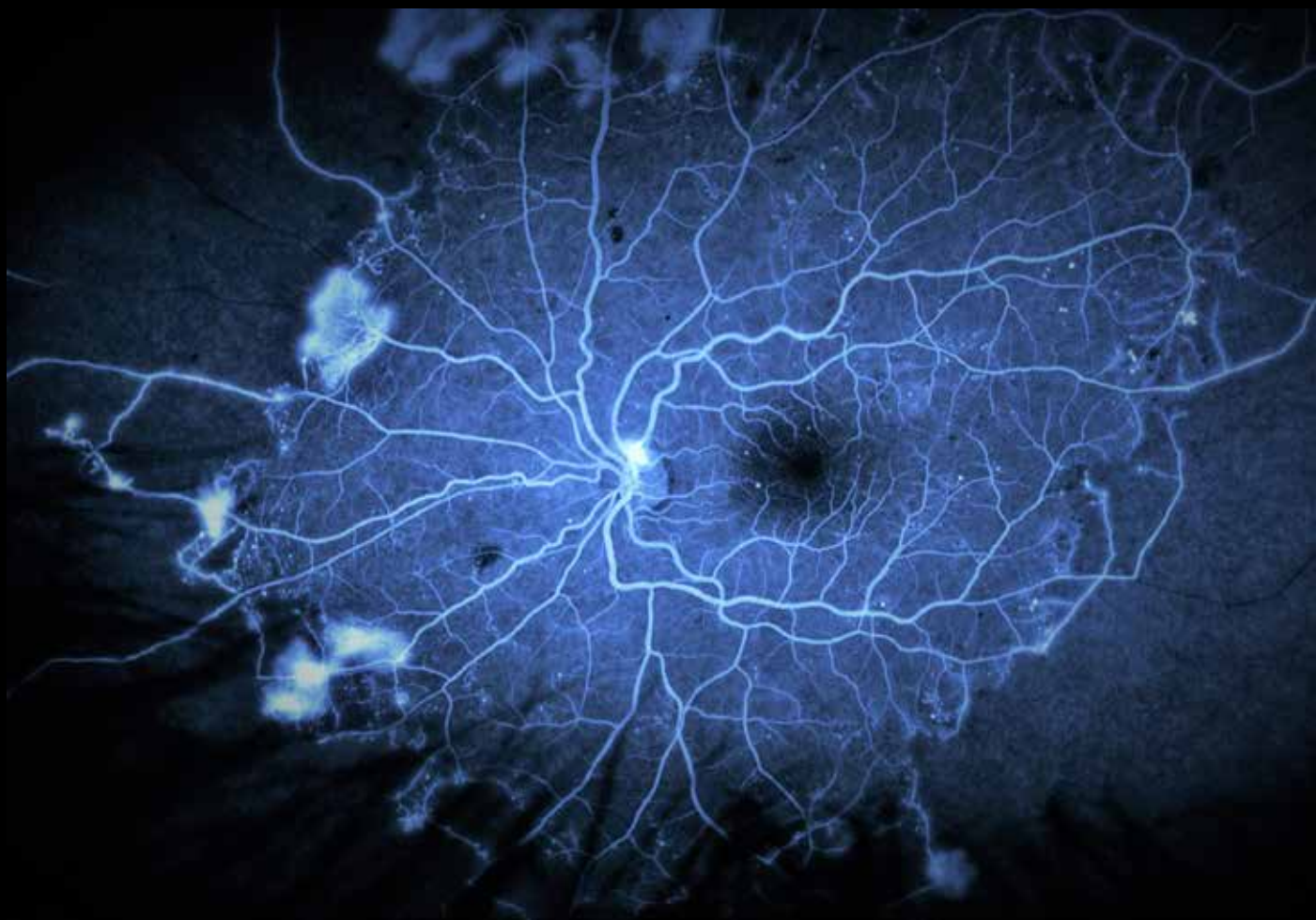
הוגש ע"י: ד"ר יצחק הינדי
מחלקת עיניים, מרכז רפואי הלל יפה

Retinal Toxoplasmosis
צולם באמצעות: OCT: DRI OCT Triron



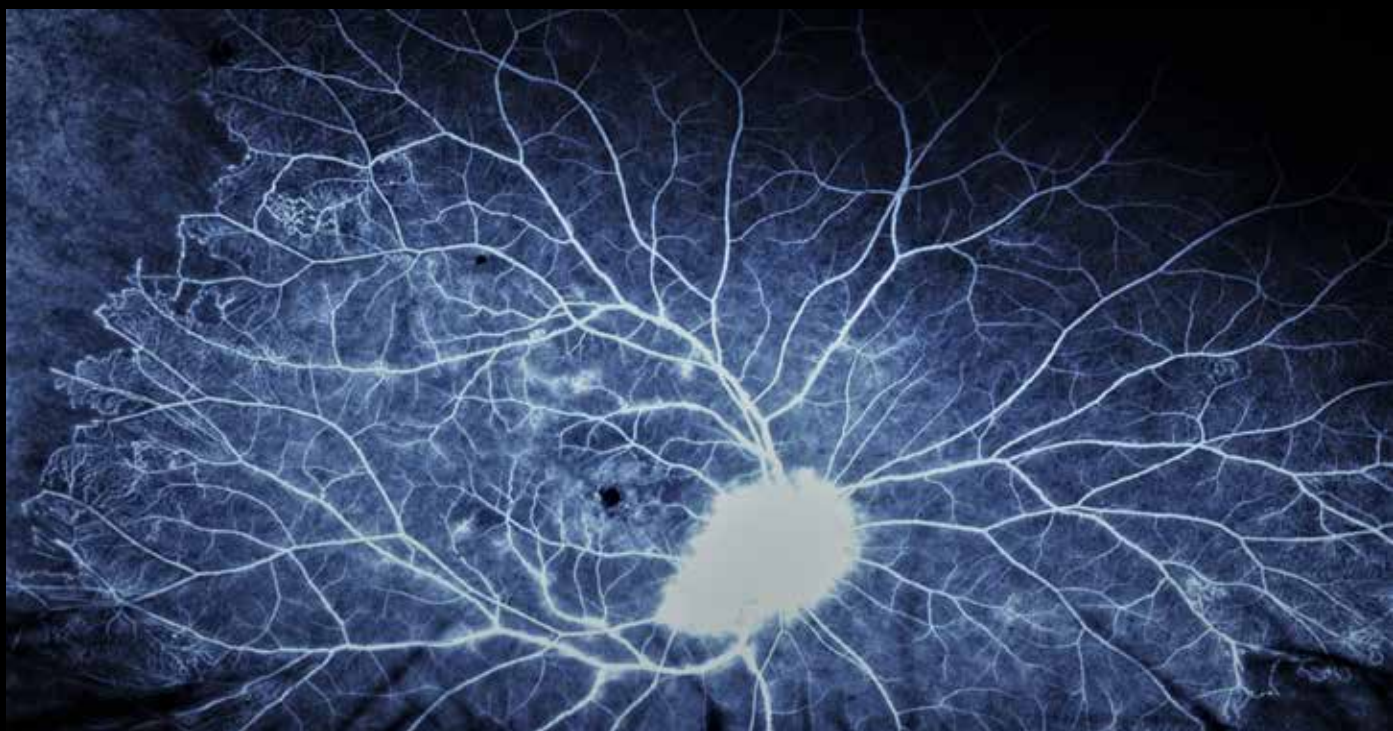
הוגש ע"י: ד"ר יהונתן וינברגר, גבי הדס אלבוים
מערך העיניים, מרכז רפואי ע"ש רבין

"הסנה בוער, ואיננו אוכל (שמות, פרק ג')"
צולם באמצעות: OCTA מצלמת OPTOVUE



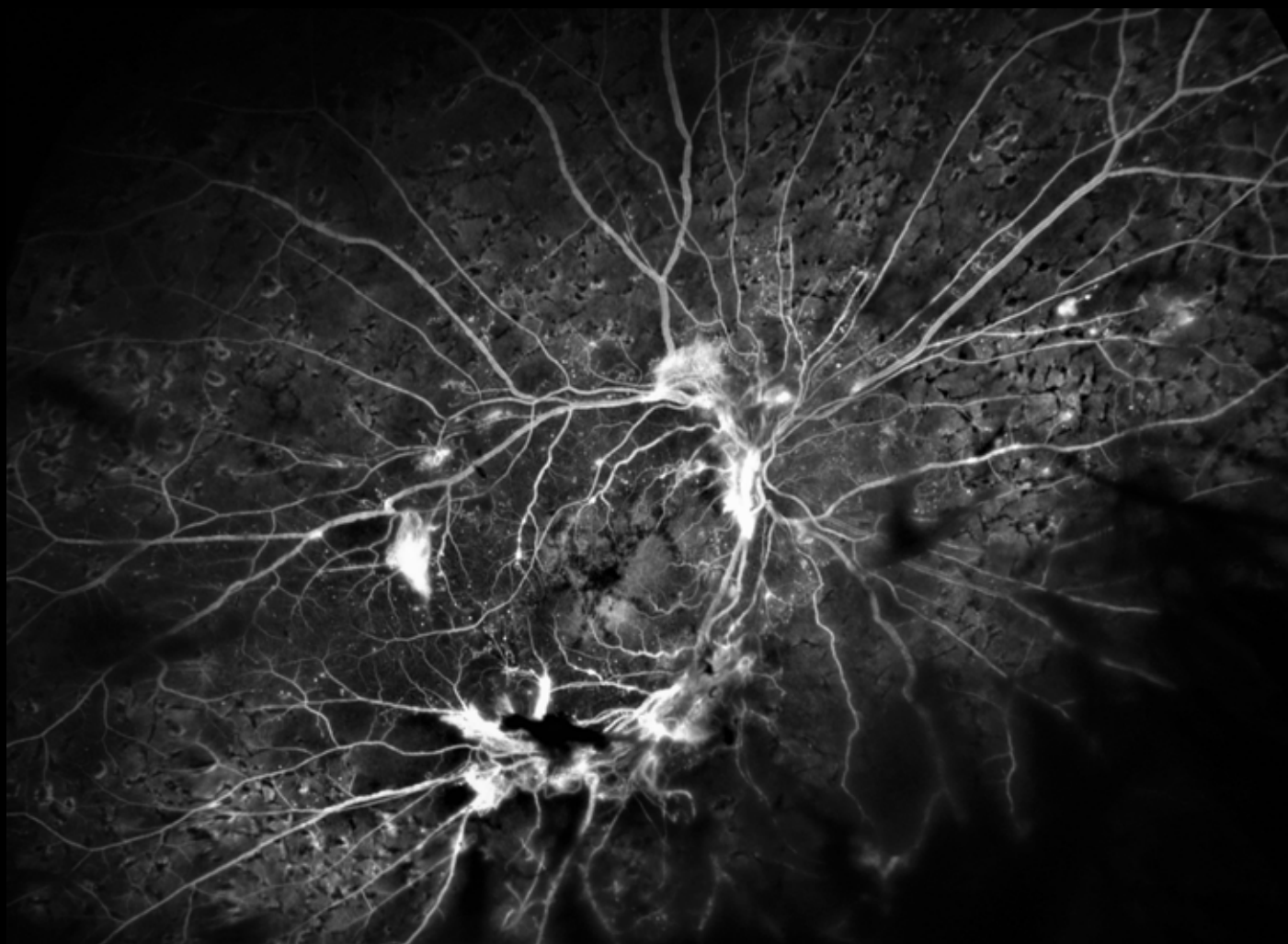
הוגש ע"י: ד"ר איתי מגל, גב' יהודית ברדוגו
מחלקת עיניים, המרכז הרפואי שערי צדק

Subclinical PDR
צולם באמצעות: Optos FA



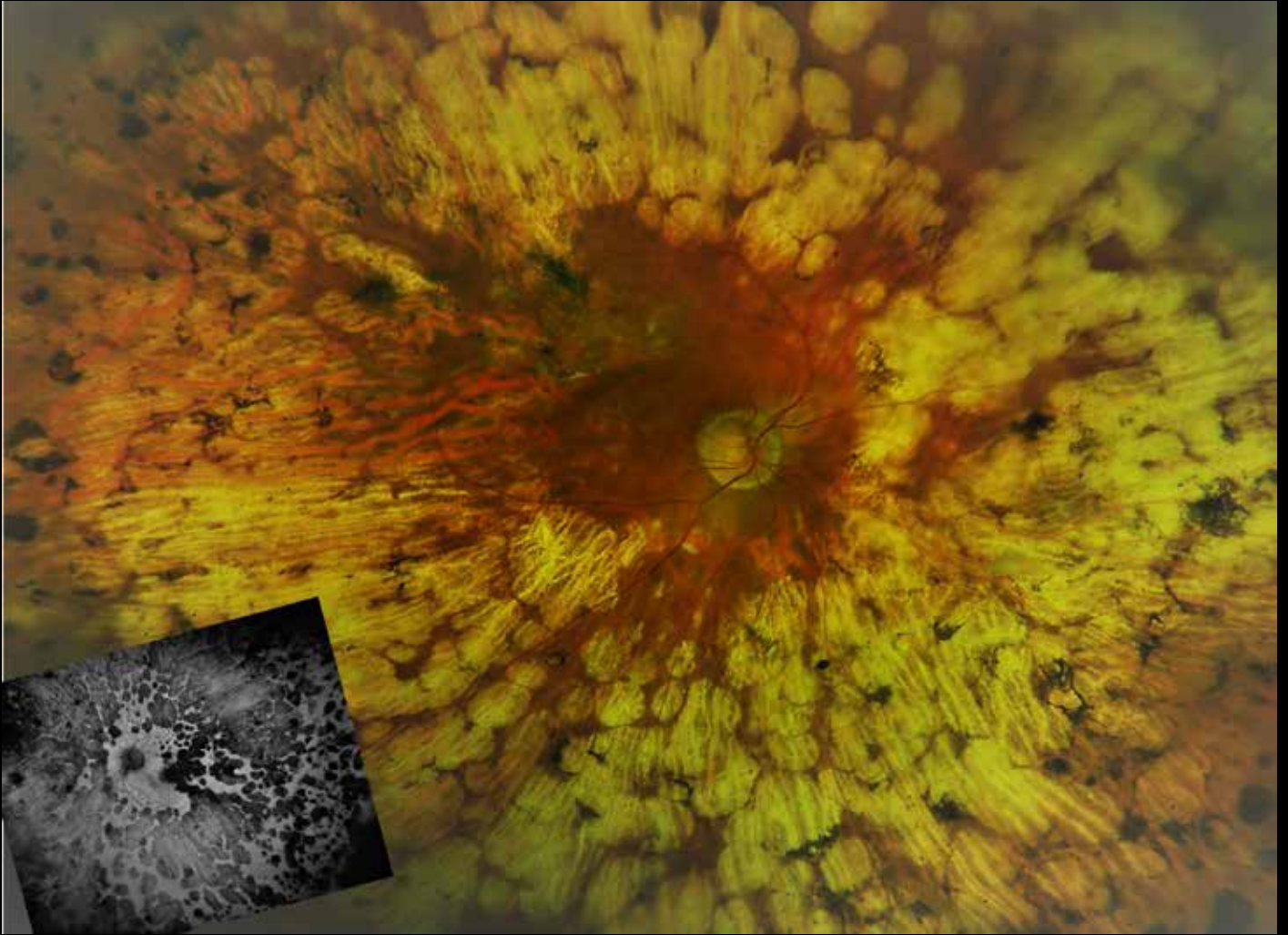
הוגש ע"י: ד"ר יואל הנהרט, גב' יהודית ברדוגו
מחלקת עיניים, המרכז הרפואי שערי צדק

Massive peripheral non perfusion
צולם באמצעות: Optos FA



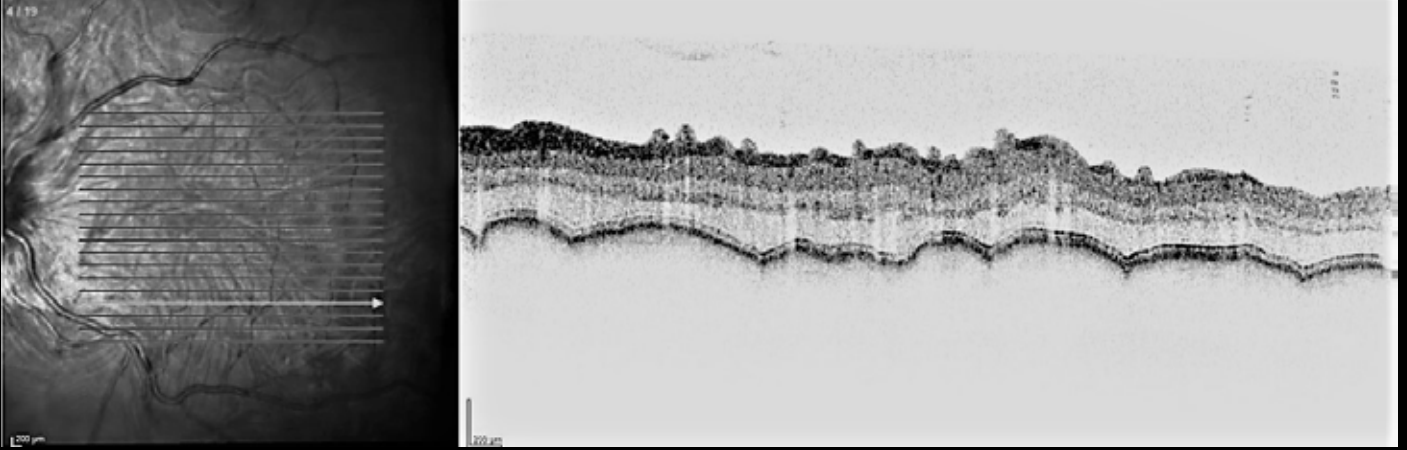
הוגש ע"י: ד"ר איתי מגל, גב' יהודית ברדוגו
מחלקת עיניים - מרכז הרפואי שערי צדק

Undertreated PDR
צולם באמצעות: Optos FA



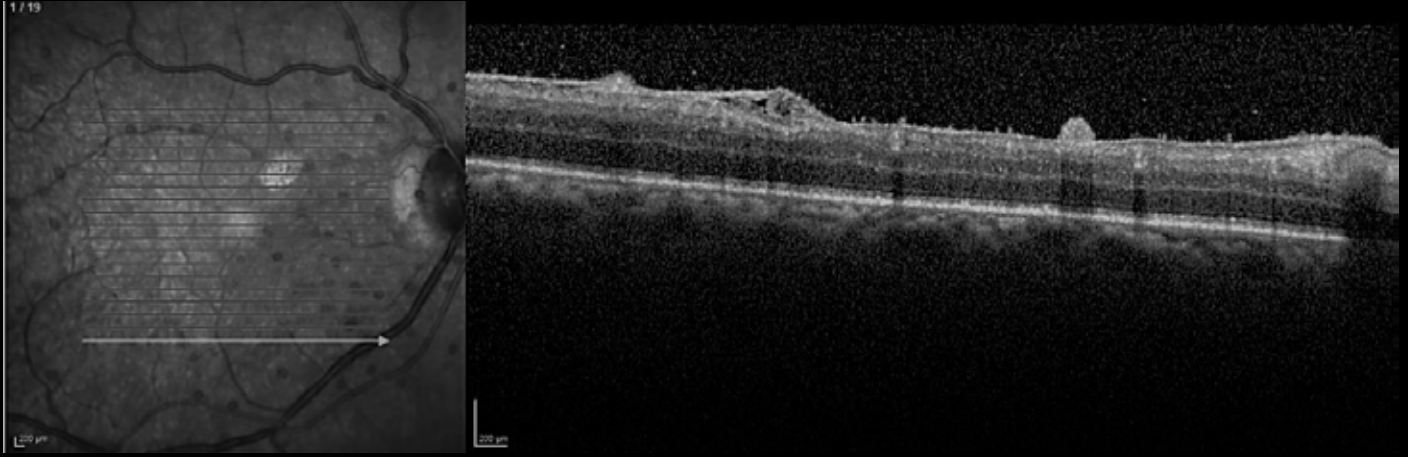
הוגש ע"י: ד"ר יואל הנהרט, גב' יהודית ברדוגו
מחלקת עיניים, מרכז הרפואי שערי צדק

Heavy scatter laser in diabetic retinopathy
צולם באמצעות: Optos



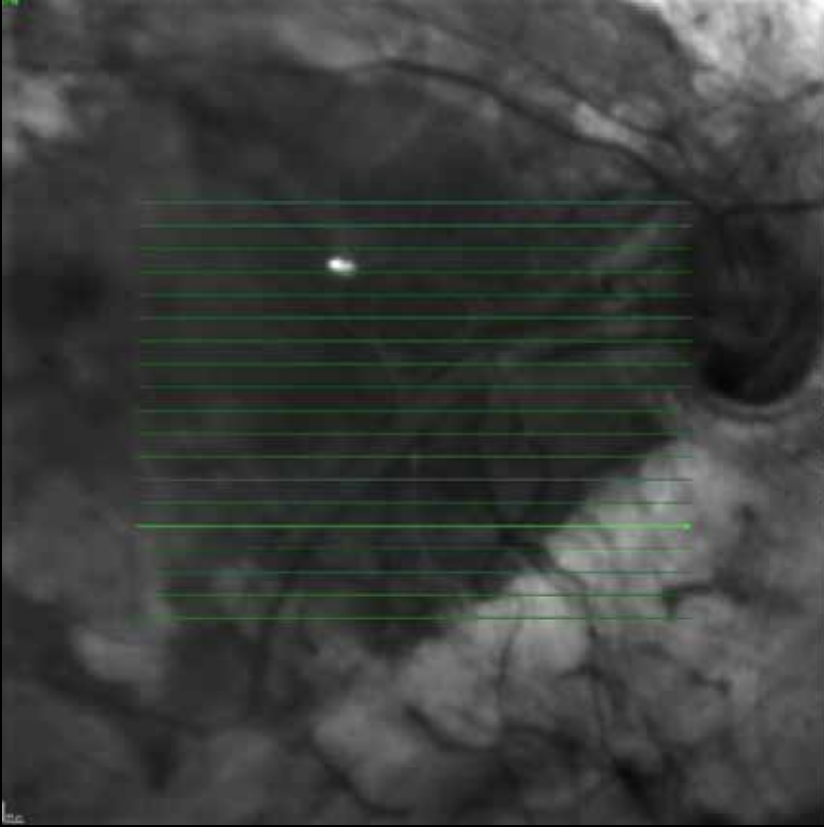
הוגש ע"י: ד"ר איתי מגל, גב' יהודית ברדוגו
 מחלקת עיניים, מרכז הרפואי שערי צדק

Choroidal folds in posterior scleritis
 צולם באמצעות: OCT - Heidelberg



הוגש ע"י: ד"ר איתי מגל, גב' יהודית ברדוגו
מחלקת עיניים, מרכז הרפואי שערי צדק

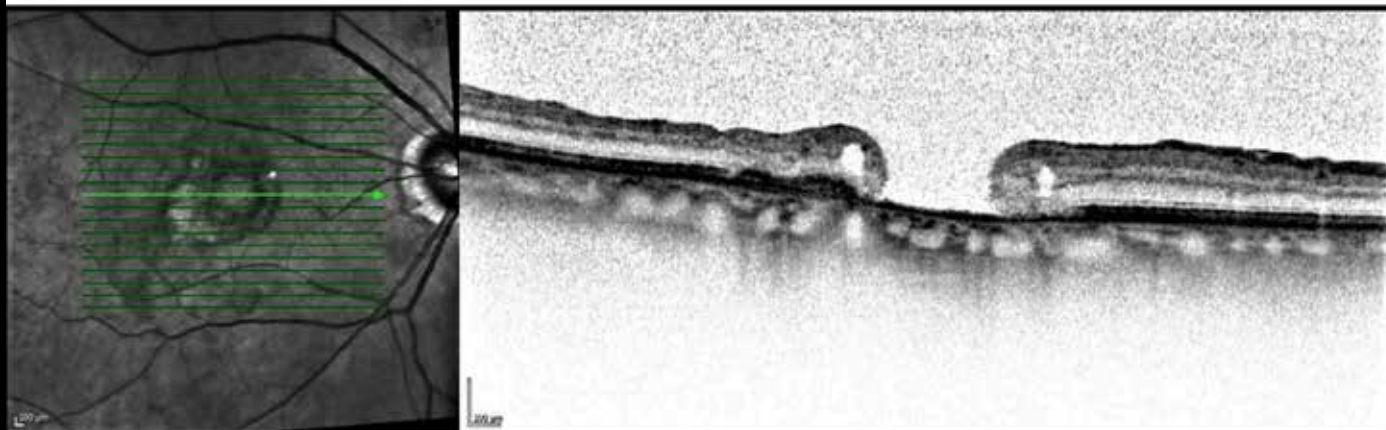
Intraocular lymphoma
צולם באמצעות: OCT - Heidelberg



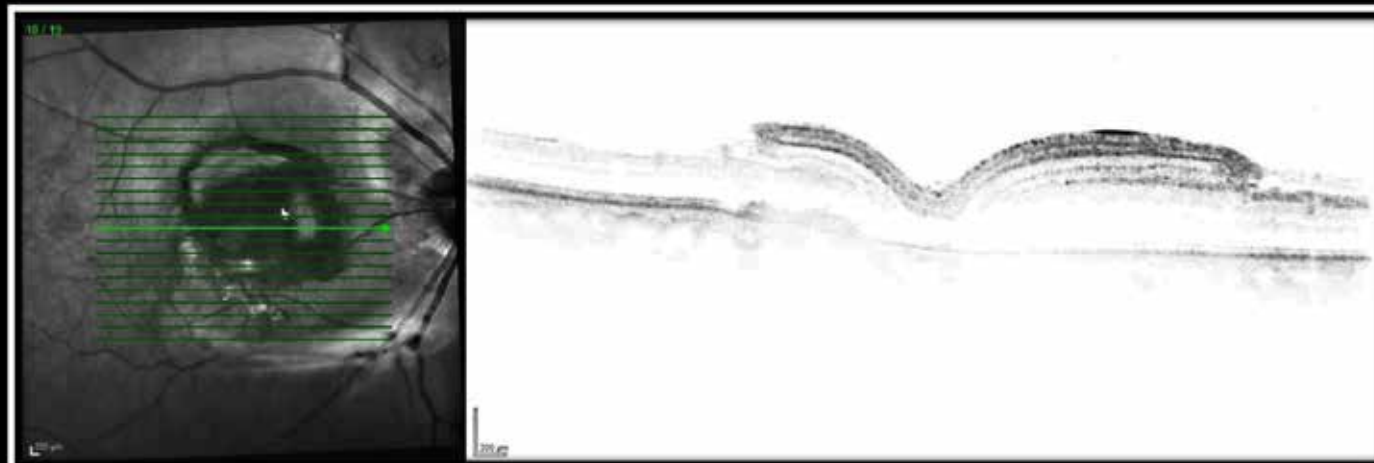
הוגש ע"י: ד"ר איתי מגל, גב' יהודית ברדוגו
מחלקת עיניים, מרכז הרפואי שערי צדק

Retinal fold after retinal detachment
צולם באמצעות: OCT - Heidelberg

Before...

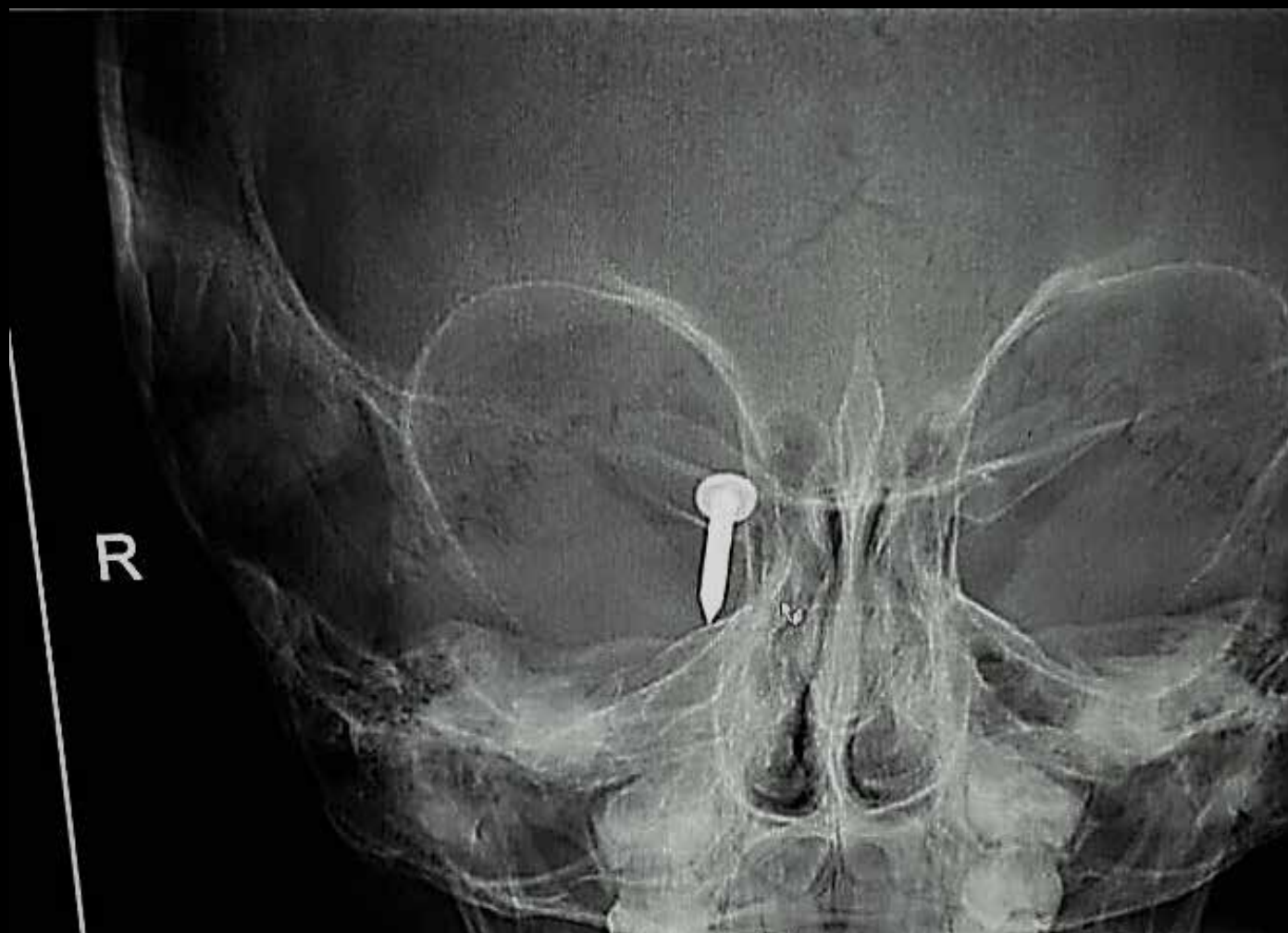


And after the surgery....



הוגש ע"י: ד"ר איתי מגל, גב' יהודית ברדזנו
מחלקת עיניים, מרכז הרפואי שערי צדק

Retinal graft for chronic macular hole
צולם באמצעות: OCT - Heidelberg



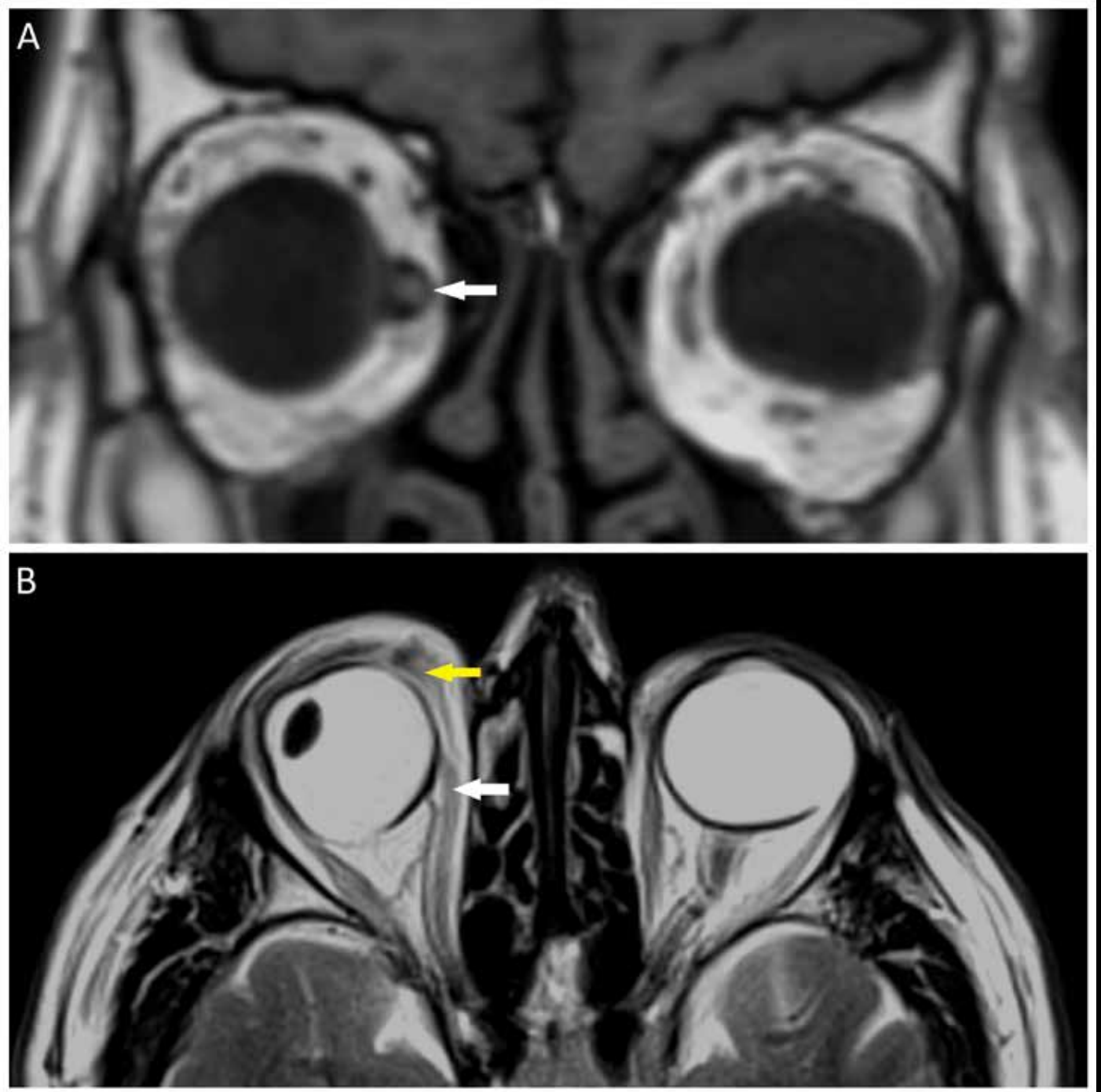
הוגש ע"י: ד"ר ישי ווייל, גב' יהודית ברדוגו
מחלקת עיניים, מרכז הרפואי שערי צדק

Globe-sparing penetrating orbital injury by a nail
צולם באמצעות: CT



הוגש ע"י: ד"ר אדוארדו רודיטי, גב' יהודית ברדוגו
מחלקת עיניים, מרכז הרפואי שערי צדק

When PRP is not enough
צולם באמצעות: FA Optos



הוגש ע"י: ד"ר ישי וויל
מחלקת עיניים, מרכז רפואי שערי צדק

A rare case of extreme exotropia
צולם באמצעות: MRI

